

PLANO DE ATIVIDADES

AEISEG | 2017

ÍNDICE

MENSAGEM DO PRESIDENTE	3
DIREÇÃO AEISEG	5
PLANO DE ATIVIDADES	
GESTÃO	7
ATIVIDADES	12
FINANCEIRO	12
PEDAGÓGICO.....	14
RECREATIVO E CULTURAL.....	16
MERCADO DE TRABALHO	18
DESPORTIVO	20
MARKETING.....	22
POLÍTICA EDUCATIVA	24
2º E 3º CICLO.....	26
RELAÇÕES INTERNAS E ERASMUS	28
RESPONSABILIDADE SOCIAL	30

MENSAGEM DO PRESIDENTE

A Direção da AEISEG assume para este mandato de 2017 o desafio e responsabilidade de representar cerca de 5000 estudantes e dignificar 102 anos de história. Uma história que preserva e reconhece o mérito do trabalho de todos os estudantes da Escola mais antiga de Economia e Gestão do País, uma Escola que se distingue por uma cultura de rigor e exigência.

A AEISEG prima, no seio desta cultura, pela abrangência e inclusão de diversos grupos, pessoas com diferentes necessidades, percursos e opiniões. É esta pluralidade que nos move por um ensino de excelência e melhores condições para todos os estudantes – o nosso único fim.

Estamos conscientes do caminho que temos a percorrer para que o ISEG se afirme como a principal referência na área, como sempre mereceu ser. Acreditamos que a Associação, através da defesa dos estudantes, pode contribuir para este processo.

O nosso lema “A Nossa Faculdade, Sempre” contempla todas as dimensões que viabilizam este processo de crescimento e melhoria. Através do conceito de “Faculdade”, retratamos o ISEG enquanto Instituição Centenária, a AEISEG, uma equipa que ama o ISEG e o vive diariamente, e os próprios estudantes.

Move-nos um modelo renovado de Associativismo, uma intervenção mais alargada e de melhor qualidade. Move-nos a profissionalização da estrutura, a transparência e solidez da gestão financeira dos recursos da Associação de Estudantes e a promoção de uma maior participação dos alunos na mesma.

Facilitaremos o acesso a todas as ferramentas e materiais necessários para alcançar o sucesso académico, aproximando os estudantes do mercado laboral e da realidade empresarial. Pretendemos fortalecer e divulgar o espírito ISEGuiano junto dos atuais e futuros estudantes, através da criação de sistemas que permitam uma melhor comunicação entre os alunos.

Privilegiamos o esclarecimento e integração dos estudantes de 2º e 3º ciclo no ISEG, o desenvolvimento das associações e núcleos de estudantes do nosso Instituto, bem como o programa Erasmus e outros intercâmbios tão enriquecedores.

Procuramos consciencializar e afirmar a preponderância da causa social e reforçar a influência da AEISEG na Federação Académica de Lisboa, apoiando a sua estratégia de consolidação na academia lisboeta, bem como na cidade em si.

Acima de tudo, apresentamos um projeto responsável e irreverente, capaz de responder às reais necessidades de todos os estudantes do ISEG, e garantir que todos usufruem por igual das mesmas oportunidades.

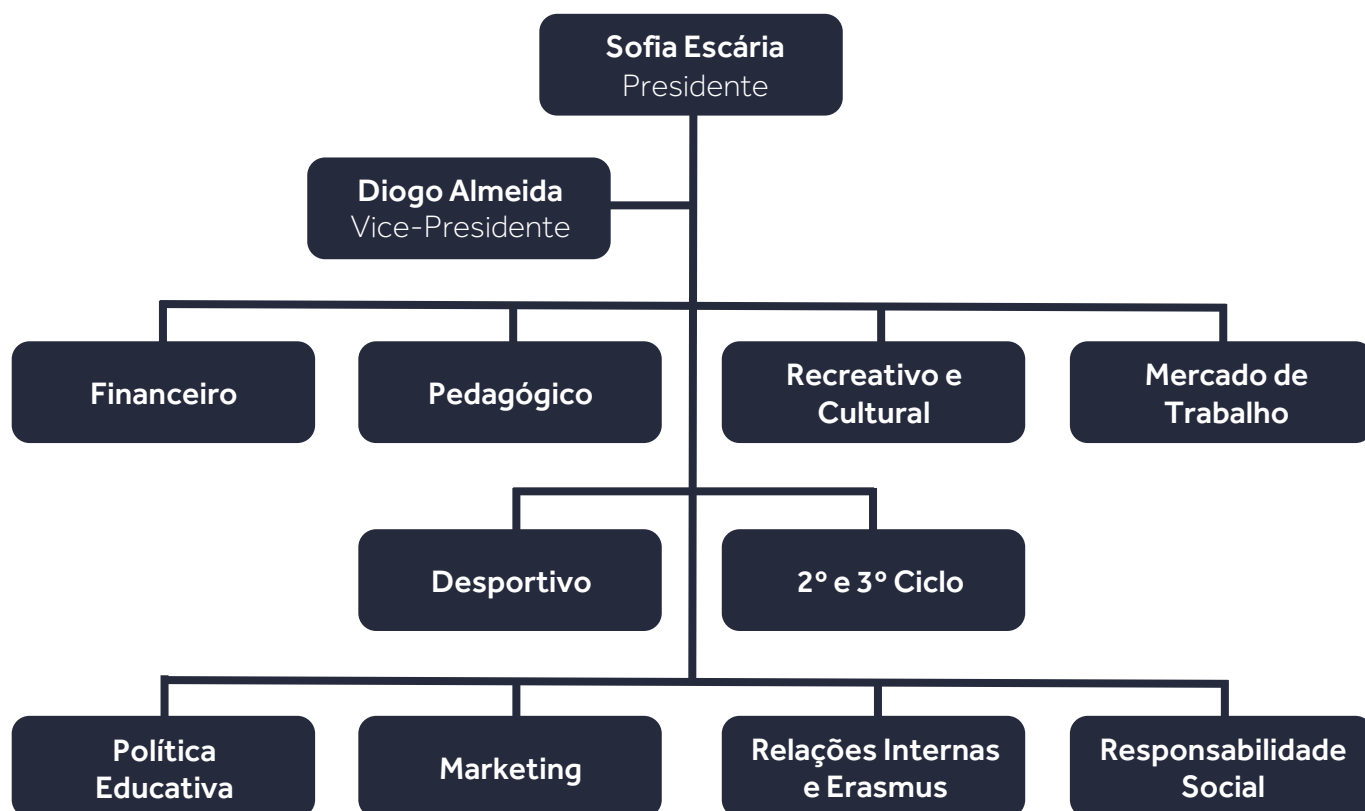
Acima de tudo, apresentamos um projeto levado a cabo por um grupo forte, dedicado e experiente. De Estudantes para Estudantes, Sempre.

Pela Direção da AEISEG,

Sofia Escária

DIREÇÃO AEISEG

ORGANIZAÇÃO



EQUIPA

Financeiro

- Raquel Barros (Coordenadora)
- Manuel Patarelo (Gestão de Serviços)
- Mihaela Cravenco (Orçamentação)
- Henrique Completo (Gestão de Projetos)
- Joana Laia (Parcerias e Protocolos)
- Mariana Crespo (Colaboradora)

2º e 3º Ciclo

- Joana Mendes (Coordenadora)
- Francisco Lopes (Contacto Institucional)
- Fernando Cascão (Relações Externas)
- Liliana Azevedo (Eventos)

Política Educativa

- João Gonçalves (Coordenador)
- Diogo Coelho (Representação Externa)
- João Bernardo Sousa (Comunicação)
- Beatriz Sousa (Eventos)
- Bernardo Pimenta (Eventos)

Desportivo

- Milton Estrelinha
(Coordenador)
- Diana Carvalho
(Desportos Individuais)
- Júlia Carvalho
(Desportos Individuais)
- Tomás Carolino
(Andebol)
- Vanessa Gonçalves
(Basquetebol Feminino)
- Luís Couceiro
(Basquetebol Masculino)
- Pedro Guimarães
(Futebol)
- Eduardo Azêdo
(Futsal)
- Rita Folgado
(Vôlei Feminino)
- Rui Silva
(Vôlei Masculino)
- Mariana Fernandes
(Torneios)
- Miguel Abreu
(Torneios)
- Bruno Soares
(Colaborador)

Recreativo e Cultural

- Rafael Oliveira
(Coordenador)
- Leonor Gardete
(Grandes Eventos)
- Ricardo Soares
(Grandes Eventos)
- Afonso Ahmad
(Grandes Eventos)
- Diogo Matos
(Grandes Eventos)
- Bruno Araújo
(Eventos Correntes)
- Daniel Fernandes
(Eventos Correntes)
- Hugo Martinho
(Eventos Correntes)
- Pedro Carapau
(Eventos Correntes)
- Catarina Matias
(Cultural)
- Tomás Marques
(Cultural)
- Eduarda Suspiro
(Cultural)
- Pedro Reis
(Colaborador)
- Francisco Alves
(Colaborador)
- Afonso Seabra
(Colaborador)

Pedagógico

- Afonso Viana
(Coordenador)
- Ana Rita Reis
(Guias e Sebentas)
- Duarte Sales
(Portal Pedagógico)
- Mariana Coelho
(Inquéritos Pedagógicos)
- Inês Russo
(Eventos)
- Beatriz Valente
(Questões Pedagógicas)
- Frederico Figueiredo
(Centro de Explicações)
- Rute Lopes
(Centro de Línguas)
- Mariana Vieira
(Colaboradora)
- Joana Gomes
(Colaboradora)

Mercado de Trabalho

- Diogo Baptista
(Coordenador)
- Patrícia Mirco
(Organização de Eventos)
- Beatriz Vaz
(Relações Externas)
- Maria Martins
(Recursos Humanos)
- Mafalda Fernandes
(Logística)
- Rita Rodrigues
(Soft Skills)
- Catarina Reis
(Relações Internas)
- Rodrigo Bernardino
(Orçamentação)
- Alexandre Mota
(Colaborador)
- António Leitão
(Colaborador)

Relações Internas e Erasmus

- Pedro Rocha
(Coordenador)
- Cristina Filipciuc
(Erasmus Outgoing)
- Francisco Marques
(Erasmus Incoming)
- Gabriela Braz
(Relações Internas)
- Ana Isabel Lopes
(Relações Internas)
- Francisco Matos
(Erasmus Incoming)
- Timóteo Ralho
(Erasmus Outgoing)

Marketing

- Margarida Pinto Amaral
(Coordenadora)
- Leonardo Calçada
(Sistemas de Informação)
- Marta Inez
(Redes Sociais)
- Hugo Barbosa
(Comunicação Interna)
- Joana Gassin
(Comunicação Interna)
- Inês Lopes
(Comunicação Externa)
- João Alemão
(Multimédia)
- David Rato
(Multimédia)
- Alexandre Martins
(Colaborador)

Responsabilidade Social

- Cláudia Carreira
(Coordenadora)
- Beatriz Ferreira
(Causas Sociais)
- Mathilde Neto
(Causas Sociais)
- Margarida Teixeira de Sousa
(Banco de Voluntariado)
- Sara Mendonça
(Apoio ao 1º ano)
- Mariana Braz
(Banco de Voluntariado)
- Gonçalo Santos
(Eventos)
- Yana Drobinskaya
(Eventos)
- Francisco Cavadas
(Colaborador)

GESTÃO

MISSÃO

A Direção da Associação de Estudantes do Instituto Superior de Economia e Gestão (DAEISEG) tem como missão assegurar a representação de todos os estudantes matriculados no ISEG e na unidade orgânica do IDEFE, salvaguardando a defesa dos seus direitos e interesses.

VISÃO

A intervenção da Direção da Associação de Estudantes pauta-se pela transparência, democraticidade, preparação, rigor e compromisso dos dirigentes associativos, compenetrados em profissionalizar a estrutura, defender os direitos de todos os estudantes, a igualdade de oportunidades e o acesso a um ensino e formação de excelência.

OBJETIVOS GERAIS

O Plano de Atividades da DAEISEG para o mandato de 2017 rege-se pelos seguintes Objetivos Gerais:

- Defender os interesses da comunidade estudantil e garantir a sua efetividade junto das entidades competentes;
- Representar todos os estudantes do ISEG a nível nacional e internacional;
- Complementar e dinamizar a formação extracurricular dos estudantes do ISEG especificamente no espectro cívico, social, científico, cultural e desportivo;
- Promover a equidade e igualdade de oportunidades para todos os estudantes do ISEG;
- Fomentar a qualidade do ensino e de avaliação no ISEG;
- Incentivar o exercício da cidadania ativa e sensibilizar para a realidade social portuguesa;
- Potenciar a participação e o debate em matérias de Economia e Gestão e outras relevantes de carácter interno e externo;

- Apoiar os grupos, núcleos e associações do ISEG no seu desenvolvimento intelectual e cívico;
- Assegurar o crescimento sustentável da AEISEG, fortalecer a sua dinâmica interna e potenciar a sua imagem externa;
- Promover uma política de transparência e proximidade.

OBJETIVOS ESPECÍFICOS

No âmbito da estratégia específica para o mandato do ano de 2017, propõe-se:

- Difundir interna e externamente a missão e objetivos da AEISEG;
- Sinalizar problemas de relevo no seio da comunidade académica e procurar ativamente a sua resolução junto das entidades competentes;
- Assegurar a representação interna dos estudantes, junto dos órgãos de gestão do ISEG e dos órgãos universitários da Universidade Lisboa, e externa, junto de estruturas associativas e federativas e do Ministério da Ciência, Tecnologia e Ensino Superior
- Promover a excelência e pertinência das atividades desenvolvidas pela AEISEG;
- Criar o Plano Estratégico da AEISEG;
- Planear e executar o Orçamento Participativo de 2017 e o projeto da Incubadora de Ideias, viabilizando o desenvolvimento de projetos e atividades por parte dos estudantes do ISEG, financiadas pela AEISEG;
- Atualizar e publicar os Estatutos da AEISEG;
- Garantir a sustentabilidade e desenvolvimento da AEISEG;
- Dinamizar a integração dos estudantes do ISEG no desenvolvimento das atividades da AEISEG;
- Implementar e acompanhar o Projeto de Renovação das Infraestruturas e Funcionamento dos Serviços da AEISEG;
- Gerir a equipa da Direção da AEISEG e incentivar o espírito crítico, a proatividade e a interajuda entre os seus elementos.

REPRESENTAÇÃO ESTUDANTIL

A AEISEG é a estrutura através da qual Estudantes são representados por outros Estudantes, legitimando assim a sua intervenção e tomadas de posição. Cabe à Direção da AEISEG salvaguardar esta representação não só a nível interno como externo, nomeadamente nas estruturas em que a mesma se encontra federada e nos eventos e ações que se revelem de interesse e importância neste âmbito.

Esta representação requer profissionalismo e responsabilidade, um modelo de Associativismo com base em ideias, propostas, desafios e vontade. A AEISEG encontra-se neste momento federada em duas estruturas, a Federação Académica de Lisboa (FAL) e a Associação Desportiva do Ensino Superior de Lisboa (ADESL).

Através destas federações, a AEISEG tem a possibilidade de intervir numa área de atuação mais ampla, garantindo maior representatividade dos seus estudantes, salvaguardando os seus interesses e fazendo ouvir a sua voz, dispondo do apoio de toda a estrutura federativa e de outras associações na partilha de informações, experiências, contactos e parcerias.

POLÍTICA DE PROXIMIDADE

ORÇAMENTO PARTICIPATIVO

O orçamento participativo é o instrumento que permite qualquer estudante do ISEG apresentar um projeto próprio numa área de intervenção da AEISEG, reforçando a sua participação nos processos de decisão e gestão de recursos da Associação.

Esta apresentação vincula a correspondência entre as prioridades dos estudantes e o trabalho realizado pela AEISEG que os representa e da qual fazem parte. Deve ser especialmente convocada uma Reunião Geral de Alunos para a apresentação presencial e discussão das propostas apresentadas, a fim esclarecer as intenções e objetivos dos proponentes. São os estudantes que decidem diretamente qual o projeto a incluir no Plano de Atividades da AEISEG.

INCUBADORA DE IDEIAS

A Incubadora de Ideias nasce com o intuito de fomentar o espírito empreendedor dos estudantes na esfera das atividades desenvolvidas pela AEISEG, oferecendo a todos a oportunidade de intervirem ativamente, mediante a possibilidade de propor diferentes projetos, ideias e metodologias para a implementação dos mesmos.

O processo de candidatura terá diversas fases ao longo do mandato de forma a assegurar que os estudantes podem contribuir continuamente para o desenvolvimento das atividades. As candidaturas selecionadas serão implementadas sob o acompanhamento de uma Comissão de Trabalho composta por membros da DAEISEG. O processo contemplará várias fases: submissão de candidatura, exposição da mesma pelo(s) proponente(s), avaliação e implementação do projeto.

PLANEAMENTO ESTRATÉGICO

A AEISEG privilegia a definição de uma linha orientadora de atuação que assegure uma posição representativa forte e coesa. A criação de um planeamento estratégico permite priorizar a atividade e sustentabilidade da Associação, auxiliando a mesma nas suas tomadas de decisão.

Através desta sistematização de informação, a AEISEG pretende validar e aprovar posições cuja contribuição seja credível e reflita a maturação das temáticas abordadas na agenda, nomeadamente as seguintes:

1. Qualidade do Ensino
2. Planos e Reformas Curriculares dos Ciclos de Estudos
3. Participação Estudantil na Gestão da Escola
4. Avaliação dos Docentes
5. Critérios nos Concursos da Carreira Docente
6. Abandono Escolar
7. Ação Social Escolar
8. Investigação e Inovação
9. Financiamento do Ensino Superior

SUSTENTABILIDADE E ADMINISTRAÇÃO

A AEISEG, enquanto instituição sem fins lucrativos, tem como objetivo aplicar as suas receitas na promoção da educação, cultura, desporto, responsabilidade social, política educativa e atividades do foro recreativo e cultural. Este objetivo assenta numa política responsável e equilibrada no que concerne à atividade económica da Associação.

A AEISEG privilegia, mais do que a contenção de custos, a angariação de fundos através de parcerias externas, a par da afirmação da auto-sustentabilidade da estrutura, englobando transversalmente a direção e toda a comunidade estudantil.

A nível da organização contabilística e financeira, a AEISEG prima pela transparência da sua atividade, promovendo avaliações intercalares trimestrais e a divulgação dos seus relatórios posteriormente, após apreciação do Contabilista Certificado.

Esta articulação permite a realização da contabilidade organizada necessária à prestação de contas à Autoridade Tributária bem como o apoio na articulação com várias entidades, entre elas o Instituto Português do Desporto e Juventude (IPDJ).

Neste âmbito, pretendemos reforçar a intervenção do Departamento Financeiro no que diz respeito à tesouraria e à gestão dos espaços e infraestruturas da AEISEG, procurando rentabilizá-los e elaborar estratégias a fim de promover a marca institucional da AEISEG e do ISEG.

METODOLOGIA INTERNA

No que diz respeito ao cumprimento das atividades e desenvolvimento de funções dos elementos da AEISEG, é valorizada a união, metodologia de trabalho individual, proatividade e autonomia, capacidade de trabalho, o empenho transposto a cada atividade proposta e a comunicação eficaz com as restantes áreas da Associação.

A fim de promover a interação entre as diversas áreas da DAEISEG, existem Reuniões de Coordenação periódicas, nas quais são abordados todos os elementos das atividades e Reuniões de Direção.

A AEISEG pretende, além de assegurar esta forte e estreita ligação a nível interno, manter uma fluida comunicação com toda a comunidade estudantil do ISEG, melhorando a representação dos seus interesses em todas as instâncias e a dinamização da utilização dos espaços e equipamentos disponíveis.

ATIVIDADES

FINANCEIRO

Apresentação

O Departamento Financeiro é responsável pela orçamentação e gestão financeira da Associação de Estudantes, estando assim encarregue da avaliação da sustentabilidade de cada um dos projetos a desenvolver, bem como, da administração dos nossos serviços. A nível externo, desenvolve projetos de funding e angariação de parceiros para o cartão de sócio, bem como desenvolve projetos a nível interno como o orçamento participativo.

Objetivos

Garantir a sustentabilidade financeira da AEISEG e o equilíbrio orçamental, de forma a evitar a existência de dívida de médio/longo prazo;

Assegurar a transparência e solidez que marcou a gestão financeira dos últimos mandatos da Associação de Estudantes;

Ampliar o leque de parceiros e patrocinadores da AEISEG;

Promover uma maior participação dos alunos do ISEG na gestão dos recursos da Associação de Estudantes.

Propostas

Cartão AEISEG +

Atualização e divulgação periódica das vantagens do cartão de sócio da AEISEG, em função da celebração de novas parcerias e protocolos. Criação de um sistema de acumulação de pontos com vantagens adicionais para os sócios da Associação que utilizam os serviços AEISEG.

Gabinete de Apoio aos Sócios AEISEG

Criação de um gabinete de apoio e de esclarecimento para todos os associados, de forma a garantir um acompanhamento mais personalizado e proporcionando assim um serviço mais completo e melhorado.

Results & Reports

Publicação de relatórios semestrais descrevendo a evolução das principais rubricas das contas da AEISEG, a fim de dar a conhecer a todos os estudantes a forma como são geridos e alocados os recursos da Associação.

Incubadora de Ideias

Dinamização da intervenção dos estudantes, através da avaliação de projetos e ideias apresentados pelos mesmos a realizar pela AEISEG. Todos os estudantes são convidados a interferir nas atividades concretizadas pela Direção e propor alternativas ou novidades a incluir, estando assim mais perto da esfera da ação.

Orçamento Participativo

Implementação do Orçamento Participativo. Para tal, será alocado uma parte do orçamento da Associação destinada a financiar os projetos vencedores, apresentados e escolhidos em RGA, de acordo com regulamento próprio.

PEDAGÓGICO

Apresentação

O Departamento Pedagógico é responsável pelo acompanhamento do percurso académico de todos os estudantes, procurando auxiliar os mesmos na resolução de qualquer dificuldade ou questão pedagógica que possuam. O Departamento está encarregue por fornecer aos estudantes os melhores materiais e as melhores oportunidades para que estes possam explorar o seu potencial, mantendo diversos serviços e atividades como as Sebentas, os Guias de Exame, o Centro de Línguas e o Centro de Explicações.

Objetivos

Promover uma relação de maior proximidade entre estudantes e docentes, posicionando a AEISEG como mediador na resolução de eventuais conflitos e outras questões de natureza pedagógica;

Assegurar e facilitar o acesso, por parte dos estudantes, a todas as ferramentas e materiais necessários para que estes consigam alcançar o sucesso académico com distinção;

Garantir a melhoria das propostas implementadas em mandatos anteriores

Propostas

Revisão do atual Regulamento Geral de Avaliação de Conhecimentos (RGAC)

Apresentação de recomendações ao Conselho Pedagógico com o intuito de incluir no RGAC consequências no caso do não cumprimento do estipulado.

Centro de Explicações

Reestruturação do modelo de funcionamento do Centro de Explicações – autonomia na definição dos preços por parte dos explicadores, a fim de tornar o projeto mais apelativo e estimular a oferta, assegurando assim um serviço de maior qualidade.

Suportes Pedagógicos AEISEG (Sebentas, Guias de Testes Intercalares e Guias de Exame)

Contratação de um funcionário, em regime de *part-time*, preferencialmente um estudante do ISEG, de modo a satisfazer a crescente procura inerente ao sucesso dos projetos acima referidos.

Debate Pedagógico

Debate entre docentes e estudantes acerca das diferentes perspetivas relativamente ao modelo de ensino adotado. A AEISEG pretende que os estudantes tenham oportunidade de partilhar as dificuldades que sentem, apresentando alternativas de melhoria.

Inquéritos Pedagógicos

Criação de inquéritos que possibilitem identificar as necessidades dos estudantes e os problemas a sanar, fortalecendo e dinamizando a intervenção da Associação de Estudantes na esfera pedagógica e no acompanhamento aos alunos.

Portal Pedagógico 2.0

Remodelação do atual Portal Pedagógico e atualização da informação relacionada com as Unidades Curriculares Optativas, facilitando assim o processo de seleção das mesmas. O portal permitirá ainda que os estudantes deem sugestões e participem ocorrências que considerem relevantes.

Olimpíadas

Organização de uma atividade em colaboração com o Departamento de Mercado de Trabalho e outros eventuais parceiros na qual, através de *Case Studies*, os estudantes consolidem a matéria lecionada em sala de aula.

Gestão do Desporto

Inclusão de informação acerca da licenciatura de Gestão do Desporto no website do ISEG, promovendo um maior acompanhamento aos estudantes a frequentar o referido curso.

RECREATIVO E CULTURAL

Apresentação

O Departamento Recreativo e Cultural é responsável, como o nome indica, pela organização de eventos de cariz cultural e recreativo. Ao longo do ano, organiza vários eventos correntes com o intuito de fortalecer o reconhecido espírito ISEGuiano e, a nível cultural, realiza diversas atividades que permitem aos estudantes conhecer diferentes culturas e realidades das mais diversas áreas. O departamento proporciona ainda a Gala do ISEG, o AEISEG College Break, bem como uma das 3 melhores festas académicas da cidade de Lisboa, o Gordão.

Objetivos

Fortalecer e divulgar o espírito ISEGuiano junto dos atuais e futuros estudantes;

Afirmar as festas ISEGuianas enquanto referência junto da comunidade estudantil de Lisboa;

Despertar novos interesses culturais nos alunos do ISEG.

Propostas

Receção ao Caloiro do ISEG

Realização de um evento inovador com vista à integração dos novos alunos, deixando marca no universo ISEGuiano e trazendo artistas musicais de renome ao nosso instituto.

Gordão: “Connosco a tradição nunca morrerá!”

Realização daquele que é o maior e mais conhecido evento da AEISEG. Um convívio que se inicia a meio da tarde e se prolonga até ao início da noite, com excelente espírito e bebidas alcoólicas a preço reduzido.

Arte com vista

Exposições Culturais, Palestras e Jantares Temáticos organizados mensalmente na nova esplanada panorâmica do ISEG.

AEISEG College Break - 2nd Edition

Viagem de 4 dias a Punta Umbria, com estadia num aparthotel e realização de festas privadas na praia, na piscina e noutros espaços noturnos.

Gala do ISEG

A mais ilustre noite do ano é caracterizada pela elegância e pela sofisticação do espaço, do jantar e essencialmente da festa, para a qual todos os estudantes se vestem a rigor.

Tasca do Caloiro

Eventos recreativos de menor dimensão, direcionados exclusivamente para os alunos do ISEG. Um convívio com bebidas a preço reduzido e com um excelente ambiente.

Tarde do Cartão

Parceria com o Quiosque de S. Bento para que os estudantes do ISEG tenham direito a comprar um cartão que lhes possibilite o consumo de cerveja por um preço mais acessível.

Street Food Week

Uma semana diferente na qual os estudantes do ISEG poderão saborear distintas experiências gastronómicas, através de carrinhas e roulotes diversificadas que estarão nas instalações do ISEG para lhes proporcionar este momento.

MERCADO DE TRABALHO

Apresentação

O Departamento do Mercado de Trabalho procura estabelecer a relação entre as empresas e os estudantes do ISEG. Desenvolve várias atividades com o propósito de preparar os estudantes para a realidade do mundo empresarial, promovendo o networking entre os mesmos e entidades empregadoras e fortalecendo as competências técnicas e as soft skills.

Objetivos

Aproximar os alunos do mercado laboral e da realidade empresarial;

Desenvolver parcerias com empresas, de forma a criar as melhores oportunidades profissionais para os alunos do ISEG;

Preparar os estudantes para a entrada no mercado de trabalho através da oferta de formação prática ao longo de todo o ano letivo.

Propostas

ISEG Career Forum

Organizado em parceria com o Career Management Office (CMO), o Career Forum oferece aos estudantes a possibilidade de estabelecerem contacto com empresários e mostrarem o seu valor. Este evento inclui apresentações de empresas, workshops e espaços de networking.

TEDxISEG

Exposição de diferentes perspetivas e troca de ideias num debate acerca do Mercado de Trabalho. Este evento promete, de uma forma diferente e dinâmica, estimular e mudar mentalidades relativas ao emprego.

Recruitment Process Simulation

Desenvolvimento de uma simulação de atividades como pitch's, dinâmicas de grupo e entrevistas, em parceria com o Mestrado de Gestão de Recursos Humanos e o Career Management Office, a fim de melhorar o desempenho dos estudantes nos processos de recrutamento

Hard Skills Courses

Aumento da oferta formativa, mantendo os Cursos de Excel oferecidos, em função das necessidades verificadas pela comunidade estudantil.

Open day

Dinamização de visitas aos open days de diversas empresas, possibilitando a ligação direta entre os nossos estudantes e potenciais empregadores, bem como a partilha de experiências e conhecimento.

Workshops

Formações práticas dadas por Antigos Alunos com foco na partilha de ferramentas de trabalho.

Mural de Emprego

Apresentação semanal das principais propostas de emprego às quais os estudantes se podem candidatar, em parceria com o Career Management Office.

Tutoriais

Desenvolvimento de vídeos através dos quais os estudantes possam aprender a fazer um CV, cartão de visita, email de follow-up, carta de apresentação entre outros, em parceria com o Career Management Office.

DESPORTIVO

Apresentação

O Departamento Desportivo é responsável pelo apoio às equipas desportivas, bem como aos atletas individuais que representam a AEISEG nas competições. Desenvolve ao longo do ano várias atividades desportivas paralelas ao acompanhamento dos atletas, a fim de fomentar hábitos mais saudáveis e a prática de exercício físico dos estudantes. A AEISEG conta atualmente com 7 equipas coletivas, estando 5 delas na 1ª Divisão do Campeonato Universitário de Lisboa (Andebol Masculino, Basquetebol Masculino, Futsal Masculino, Voleibol Feminino e Basquetebol Feminino) e 2 equipa na 2ª Divisão (Futebol 11 e Voleibol Masculino).

Objetivos

Reforçar as condições de treino oferecidas às equipas e aos atletas da AEISEG;

Aproximar os atletas de toda a comunidade ISEGuiana;

Promover todas as equipas à divisão máxima de cada modalidade;

Assegurar uma forte presença nos Campeonatos Nacionais Universitários (CNU's).

Propostas

Corrida Solidária AEISEG

Corrida Solidária, cujas receitas revertem para o Programa Alumni Económicas Solidário da Alumni Económicas. Este evento pretende promover a prática do exercício físico, fomentando a consciencialização para a relevância da saúde, e uma intervenção de cariz social mais ativa, apoiando os estudantes do ISEG cujas carências financeiras dificultam a prossecução dos estudos e estabilidade familiar.

Taça Ribeiro Santos

Organização do Torneio de Futsal da AEISEG, oferecendo as melhores condições para a prática da modalidade, numa edição histórica, com vista a homenagear uma referência do movimento estudantil.

ALL DAY ALL NIGHT AEISEG

Competição noturna através da qual os estudantes da Universidade de Lisboa terão a oportunidade de praticar, em equipas mistas, duas modalidades (Futsal e Voleibol).

Iseguidas 2.0

Organização de um torneio misto, cuja vertente desportiva é associada ao desempenho académico, no qual os estudantes irão representar as suas licenciaturas, competindo pelo título de "melhor curso" do ano.

Conferências Desportivas

Dinamização de diversas conferências com personalidades do mundo desportivo, nas quais serão abordados temas relacionados com a gestão de equipas e clubes desportivos, a relevância e conciliação do desporto com o desempenho académico, entre outros.

Prémios de Mérito Desportivo

Homenagem aos atletas e treinadores da AEISEG que têm afirmado a sua presença nos campeonatos universitários, através da distinção da Equipa do Ano, do Melhor Atleta de cada modalidade e do Prémio Prestígio AEISEG.

Estágio AEISEG

Realização de um estágio, no início da época desportiva, com o propósito de criar e fortalecer laços entre os vários atletas, contribuindo assim para a implementação de um espírito forte e coeso em toda a comunidade desportiva da AEISEG.

MARKETING

Apresentação

O Departamento de Marketing tem a seu cargo a elaboração da imagem e divulgação das atividades desenvolvidas pela AEISEG e parceiros. É ainda responsável pela manutenção do website, realização do jornal Entre Francesinhas e administração dos espaços a cargo da AEISEG. Este departamento pretende conseguir uma melhor relação com os estudantes, procurando aproximar a Associação aos mesmos, e satisfazer as suas maiores necessidades.

Objetivos

Reforçar a relação dos alunos com a AEISEG;

Aumentar a visibilidade e alcance da marca AEISEG;

Criar sistemas que permitam uma melhor comunicação entre os alunos e a AEISEG.

Propostas

Make It Different, Make It Better

Formatação e design de CV's e Cartões de Visita, disponíveis no Centro de Cópias, de forma a ajudar os estudantes do ISEG a destacarem-se dos restantes perante os empregadores.

Renovação do Centro de Cópias e Sala de Convívio

Renovação dos dois espaços da AEISEG mais frequentados pelos estudantes, de modo a permitir uma melhor e mais agradável utilização dos mesmos.

InstaReport

Utilização do Insta Direct com o intuito de facilitar o reporte de problemas identificados pelos estudantes e resolúveis pela AEISEG.

Canal de Youtube AE ISEG

Reativação do canal de Youtube através da inclusão de entrevistas aos estudantes e reportagens dos eventos realizados pela AEISEG.

Caixa de Sugestões e Reclamações

Criação de uma caixa que permita à AEISEG identificar e corrigir as necessidades sentidas por parte dos estudantes.

Flash & Share

Realização de concursos fotográficos temáticos através das redes sociais, cujos prémios serão anunciados na data de lançamento dos mesmos.

Jornal Digital Entre Francesinhas

Publicação do jornal *Entre Francesinhas*, maioritariamente em formato digital, mantendo gratuidade do mesmo.

Renovação de espaços para publicidade e comunicação

POLÍTICA EDUCATIVA

Apresentação

O Departamento de Política Educativa é responsável por representar e defender os interesses dos estudantes do ISEG nos diversos órgãos nos quais a AEISEG tem assento, existentes no seio do movimento associativo e na academia. A AEISEG é uma das Associações fundadoras da Federação Académica de Lisboa, estrutura que representa neste momento mais de 50.000 estudantes. Marca ainda presença nos Encontros de Direções Associativas, nos quais são debatidas todas as problemáticas inerentes à política do Ensino Superior e ainda nas reuniões com a Reitoria da Universidade e os Serviços de Ação Social.

Objetivos

Representação dos estudantes do ISEG em todos os fóruns em que a AEISEG tem assento;

Consciencialização dos alunos para as principais problemáticas do Ensino Superior e da sociedade civil;

Reforçar a influência da AEISEG na Federação Académica de Lisboa, apoiando a sua estratégia de consolidação na academia lisboeta, bem como na cidade de Lisboa.

Propostas

Ciclo de Conferências

Organização de um ciclo conferências com a presença de elementos de relevo do panorama nacional, convidados a partilhar com os estudantes as suas visões e opiniões sobre temas da atualidade.

Representação dos estudantes nos Órgãos de Gestão do ISEG

Elaboração de uma proposta no sentido de aumentar a representação estudantil nos Órgãos de Gestão, em particular no Conselho de Escola.

Representação Externa

Defesa dos interesses dos estudantes do ISEG, ao nível bilateral e multilateral, junto dos órgãos, instituições e fóruns nos quais a AEISEG tenha assento no plano do Movimento Associativo Nacional, em particular:

- Federação Académica de Lisboa;
- Encontro Nacional de Direções Associativas;
- Ministério que tutela o Ensino Superior;
- Órgãos de gestão da Universidade de Lisboa.

“A opinião do futuro”

Publicação periódica de um artigo nas edições do jornal “Entre Francesinhas”, elaborado por pessoas de reconhecido mérito, sobre temas pertinentes da atualidade do Ensino Superior.

Factos e números

Campanha de sensibilização para as principais problemáticas do Ensino Superior, através da divulgação de estatísticas e factos atuais relacionados, por exemplo, com o Abandono Escolar, Financiamento do Ensino Superior e Ação Social.

2º E 3º CICLO

Apresentação

O Departamento de 2º e 3º Ciclo é responsável pelo acompanhamento aos estudantes de Pós-Graduação, Mestrado e Doutoramento. Está encarregue da dinamização de atividades que melhorem o desempenho e sucesso dos estudantes no mercado de trabalho, defendendo os seus interesses e criando vantagens para os mesmos, garantindo sempre apoio a nível pedagógico e de integração.

Objetivos

Esclarecer todos os alunos relativamente à oferta do ISEG para os 2º e 3º ciclos;

Facilitar a integração dos novos alunos de 2º e 3º ciclos no ISEG;

Promover o sucesso escolar.

Propostas

Business Cocktail

Evento a ser realizado ao final da tarde, com o intuito de proporcionar um momento de interação entre os estudantes e elementos convidados de diversas empresas, promovendo o networking e o desenvolvimento das relações interpessoais.

Master for a day

Feira de mestrados destinada a potenciais candidatos a ingressar num mestrado do ISEG, disponibilizando informações relevantes sobre a oferta existente, bem como testemunhos de alunos, ex-alunos e esclarecimento de dúvidas.

Master notes

Disponibilização de apontamentos para estudantes de 2º ciclo, procurando alargar o leque de Unidades Curriculares disponíveis no Centro de Cópias, dando assim uma resposta mais abrangente à necessidade dos estudantes.

Welcome to ISEG

Organização de uma visita guiada pelo ISEG, de forma a integrar os recém-alunos, mostrando os locais mais frequentados e entregando um guia de mestrados com informações relevantes e necessárias.

Revisão do Regulamento de Atribuição das Bolsas de mérito

Propor ao ISEG a reversão da medida recentemente implementada que retira a bolsa de estudo aos alunos que concluem a sua licenciatura no ISEG com média igual ou superior a 16 valores e que aqui pretendem prosseguir os seus estudos.

Reestruturação da base de dados IDEFE

Propor aos Serviços Académicos do ISEG uma revisão da atual plataforma das pós-graduações, com vista a aproximá-la ao Aquila, tornando-a mais simples e organizada.

Época especial de Março para alunos com estatuto de trabalhador-estudante

RELAÇÕES INTERNAS E ERASMUS

Apresentação

O Departamento de Relações Internas e Erasmus desenvolve atividades de apoio aos estudantes incoming e outgoing, assegurando ainda o bom relacionamento entre as várias associações e núcleos do ISEG com a AEISEG. Promove diversas iniciativas que visam a integração dos estudantes incoming e o seu acompanhamento ao longo do semestre, contribuindo paralelamente para o esclarecimento dos estudantes do ISEG que pretendem ingressar num intercâmbio.

Objetivos

Fomentar o desenvolvimento das associações e núcleos de estudantes do ISEG;

Promover o programa Erasmus e outros intercâmbios junto dos alunos do ISEG;

Apoiar os alunos Outgoing em assuntos académicos e administrativos;

Potenciar a integração dos alunos Incoming.

Propostas

Parcerias AEISEG

Criação de protocolos com as diferentes associações e núcleos do ISEG com o objetivo de promover a cooperação entre as associações e a AEISEG, bem como os benefícios que podem advir da realização de eventos conjuntos, da definição de um plafone no centro de cópias, apoio logístico e apoio junto da Direção do ISEG.

Discover Erasmus

Realização de uma nova Feira de Erasmus, através da qual os ISEGuanos vão ter acesso à informação acerca das universidades e faculdades parceiras, podendo dispor do respetivo material de intercâmbio e do aconselhamento de estudantes que já viveram a experiência e estudantes de Incoming de vários destinos.

Outjazz Picnic

Realização de um Picnic numa das datas do Outjazz Festival de forma a incentivar o convívio entre os estudantes Incoming e os estudantes do ISEG, promovendo a troca de experiências e a maior integração dos alunos Incoming.

Museum Afternoon

Visita ao MAAT – Museu da Arte, Arquitetura e Tecnologia, com o intuito de promover a descoberta pela cultura e sensibilidade artística de Lisboa.

ByeBye Lisbon

Jantar a ser organizado no final do semestre como um último momento de convívio num ambiente relaxado e pitoresco como Santos ou o Bairro Alto.

Exploring Lisbon

Organização de um passeio de reconhecimento por Lisboa, através dos transportes públicos, e visita aos locais mais emblemáticos e interessantes

RESPONSABILIDADE SOCIAL

Apresentação

O Departamento de Responsabilidade Social pretende fortalecer o papel da AEISEG enquanto agente ativo na intervenção social, estabelecendo uma relação de maior proximidade com instituições de cariz social, e promovendo, desta forma, a consciencialização social dos estudantes. Desenvolve, ao longo do ano, diversas atividades de apoio e angariação de fundos bem como de recolha de bens e alimentos. Este departamento aposta também em eventos relacionados com a saúde, procurando assim contribuir para o bem-estar dos estudantes.

Objetivos

Promover a consciencialização social dos estudantes, estabelecendo uma relação de maior proximidade com instituições de cariz social;

Desempenhar um papel ativo na sensibilização dos alunos em relação à importância de manter um estilo de vida saudável;

Intervir ativamente na integração dos alunos de 1º Ano.

Propostas

Let's Be Social

Realização de Pitches, nos quais os oradores têm oportunidade de partilhar a sua experiência no âmbito da ação social. Decorrerá, em simultâneo, uma Feira de Voluntariado.

Lifestyle Week

Organização de workshops com personalidades influentes na área de saúde e bem-estar. O evento contará com a presença de várias unidades móveis de saúde, contemplando áreas como recolha de sangue, nutrição, ótica e rastreios de DST e Doenças Cardíacas.

Unidos Por Uma Causa

Desenvolvimento de uma parceria entre a AEISEG e uma organização de distribuição de bens essenciais a pessoas mais carenciadas. A AEISEG pretende reunir, trimestralmente, um grupo de interessados em acompanhar e colaborar com esta iniciativa.

ISEG na Comunidade

Dinamização de um dia com diversas atividades, incluindo um momento de reabilitação urbana, seguido de um convívio no qual o ISEG e a Comunidade terão um espaço para recolha de alimentos, em parceria com outras associações e núcleos do ISEG, e com o apoio da Junta de Freguesia da Estrela

Plataforma de apoio ao 1º Ano

Criação de inquéritos anónimos aos estudantes do primeiro ano, relacionados com a adaptação ao ISEG e à cidade de Lisboa. Deste modo, tomamos conhecimento das suas necessidades e agimos em conformidade, procurando satisfazê-las.

Banco de Voluntariado

Aumento do número de Instituições parceiras.